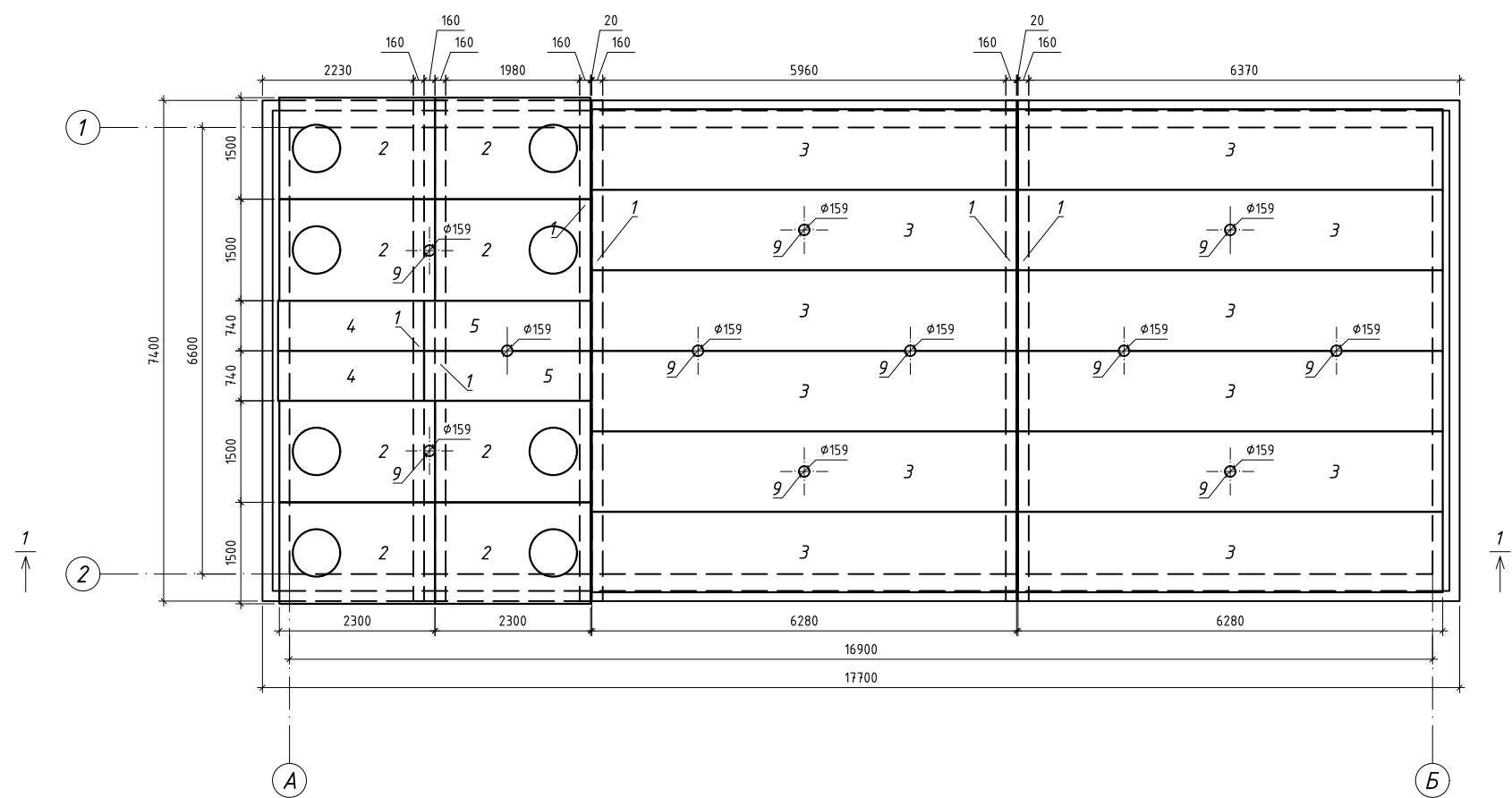
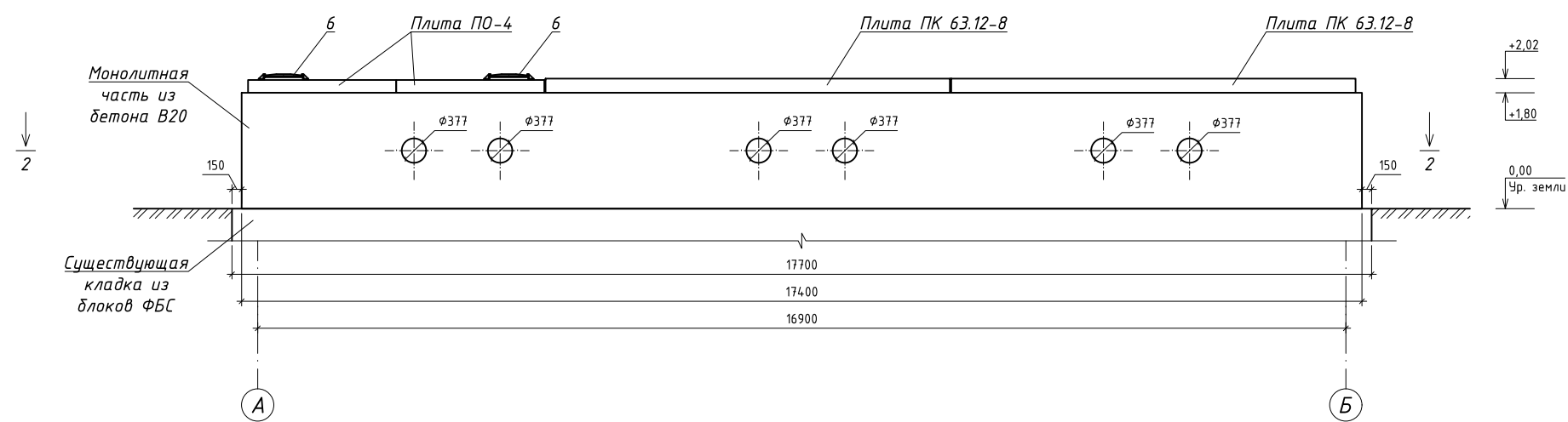





План покрытия камеры



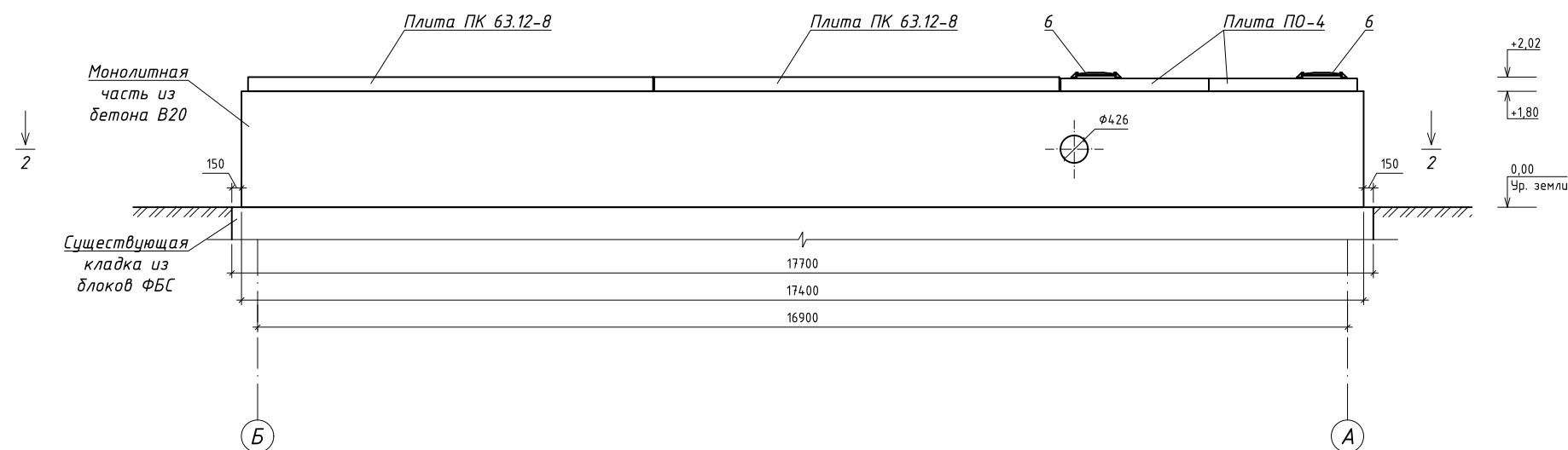
Вид камеры по оси 2



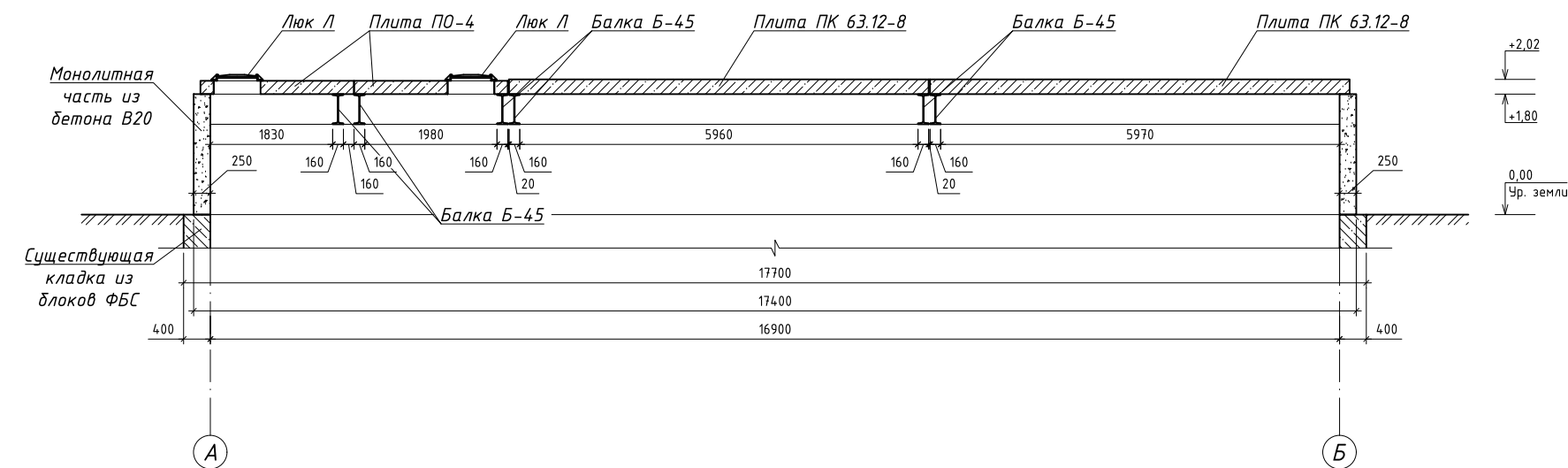
Согласовано				
Взам. инв. №				
Подп. и дата				
Инв. № подл.				

						006/2021-4274-АС			
						Трубопровод канализационный, напорный №1 ул. Старонабережная, 103 КНС №13 (Инв. №4274)			
Изм.	Кол.уч.	Лист	№ док.	Подп.	Дата	Ремонт канализационной камеры №5	Стадия	Лист	Листов
Разраб.		Новиков Д.В.					Р	1	5
Проверил		Попова Л.В.							
						План покрытия. Вид камеры по оси 2	ООО "Самарские коммунальные системы" УКСиР		
Нач. отд.		Максимов В.В.							

Вид камеры по оси 1



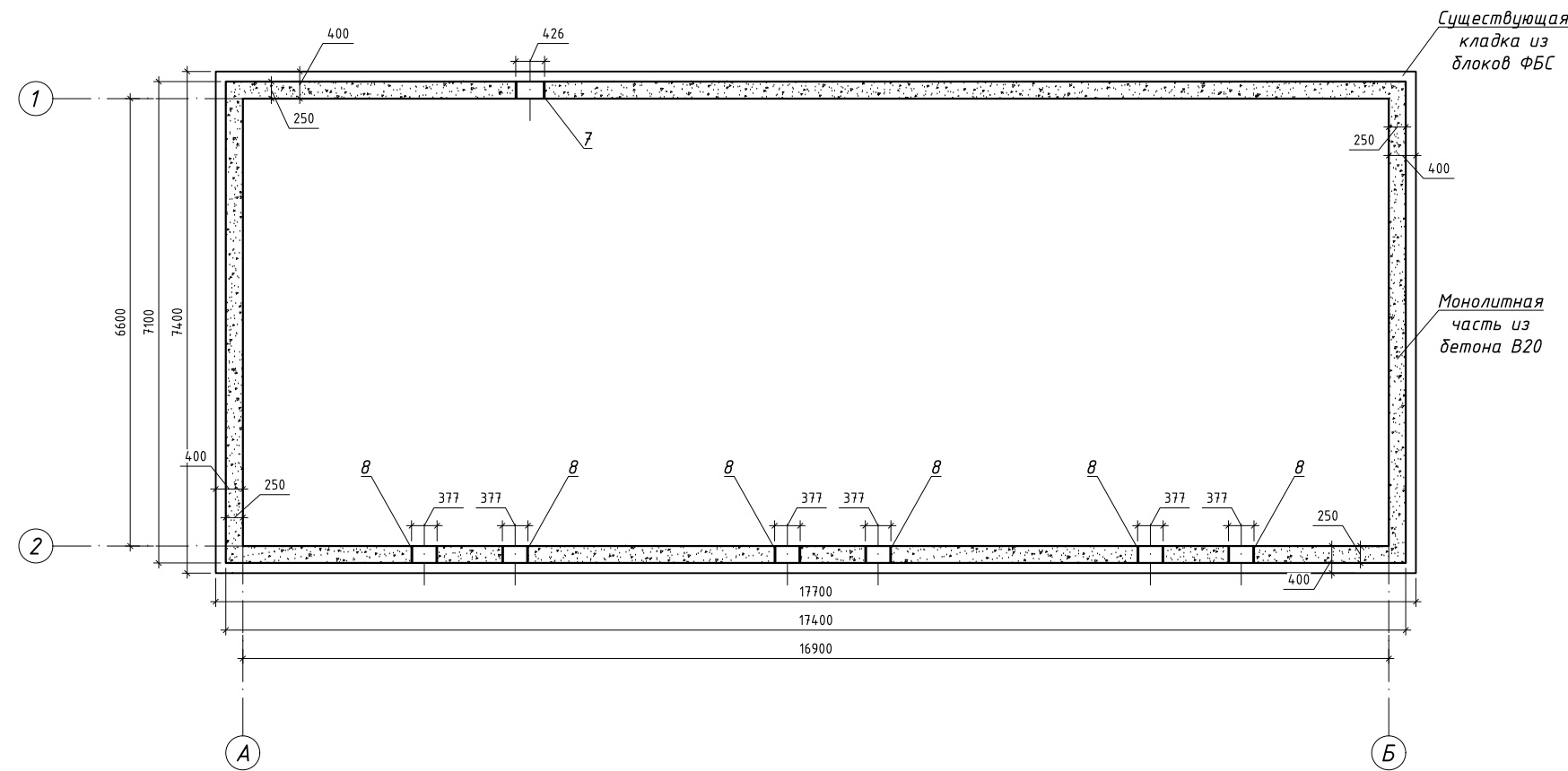
Разрез 1-1




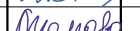

Согласовано			
Взам. инв. №			
Подп. и дата			
Инв. № подл.			

						006/2021-4274-АС		
						Трубопровод канализационный, напорный №1 ул. Старонабережная, 103 КНС №13 (Инв. №4274)		
Изм.	Кол.уч.	Лист	№ док.	Подп.	Дата	Ремонт канализационной камеры №5	Стадия	Лист
Разраб.	Новиков Д.В.						Р	2
Проверил	Попова Л.В.					Вид камеры по оси 1. Разрез 1-1		5
Нач. отд.	Максимова В.В.						ООО "Самарские коммунальные системы" УКСиР	

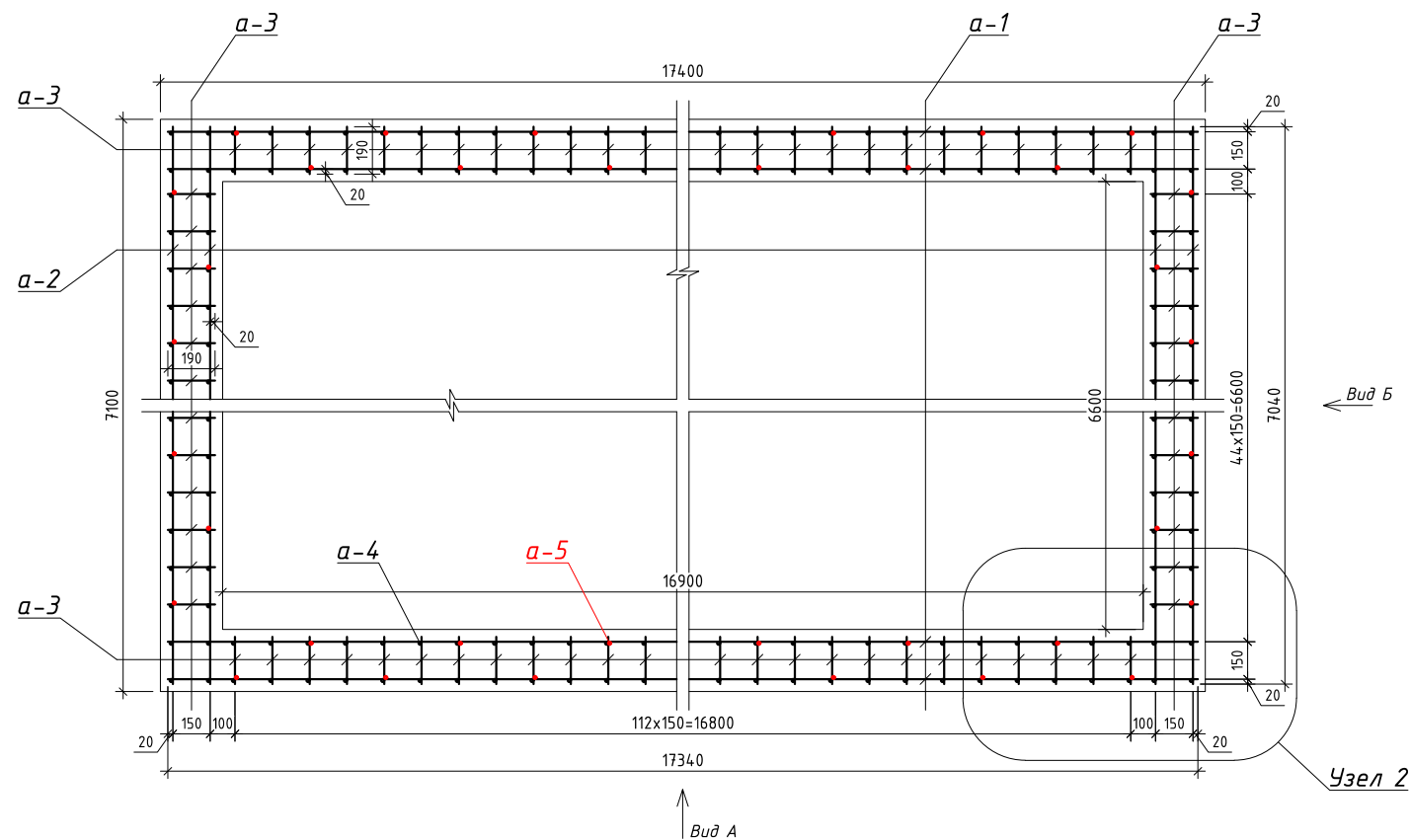
Разрез 2-2



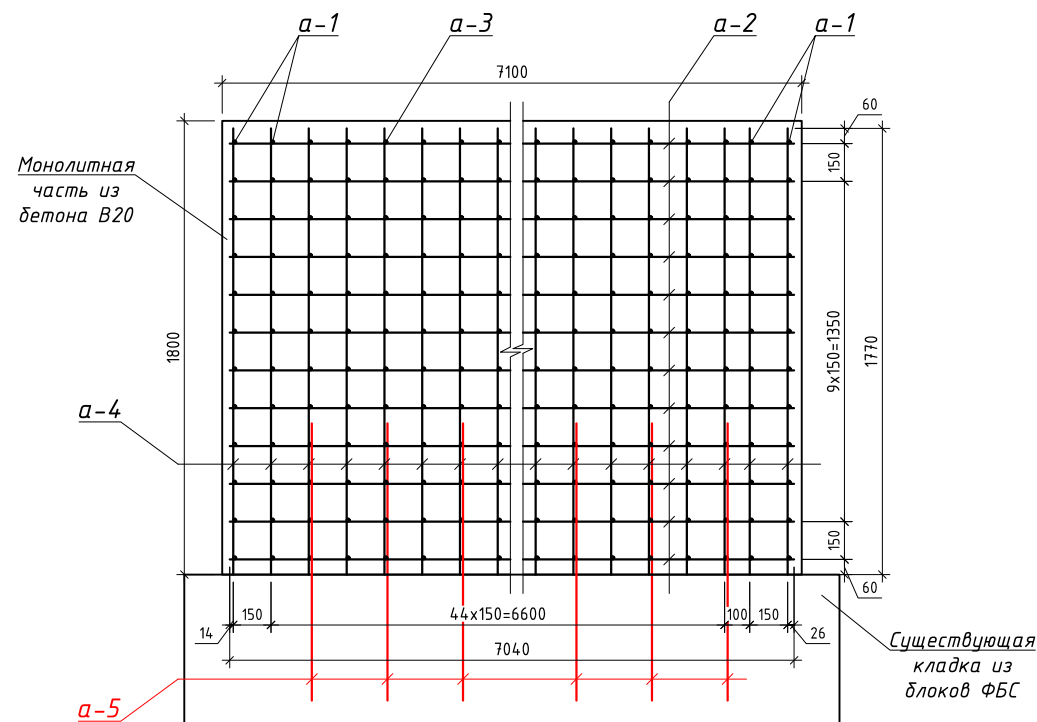
1. За отметку 0.00 принята отметка поверхности грунта.
2. До начала производства работ выполнить демонтаж плит перекрытия и трех рядов блоков ФБС ремонтируемой канализационной камеры.
3. Защитный слой бетона для рабочей арматуры - 30мм.
4. Выполнить гидроизоляцию бетонных поверхностей, на высоту 0,15м от поверхности земли, горячим битумом за 2 раза.
5. В камере установить 8 стрелянок ТПР 902-09-22.84-КЖИ.С1-07 и 8 стрелянок ТПР 902-09-22.84-КЖИ.С1-08 в рабочую часть.
6. Окраску стальных конструкций осуществить двумя слоями эмали ПФ-115 по ГОСТ 6465-76 по одному слою грунта ГФ-021 по ГОСТ 25129-82.
7. Монтаж железобетона производить на растворе М-100.
8. Зазоры между плитами перекрытия заделать бетоном В-15.
9. Глубина опирания плит перекрытия должна быть не менее 150мм.
10. В монолитных частях стенок камеры по осям 1 и 2 заложить 6 стальных гильз Ø377мм и одну стальную гильзу Ø426мм. Точное расположение гильз уточнить по месту и согласовать со службой эксплуатации ООО "СКС".
11. В местах установки гильз стальной каркас К-1 приварить к гильзам ручной эл. сваркой.
12. В плитах перекрытия пробурить 10 отверстий Ø160мм. Точное расположение отверстий уточнить по месту и согласовать со службой эксплуатации ООО "СКС". В данные отверстия установить стальные гильзы Ø159мм. Зазор между гильзой и плитой перекрытия заделать цементным раствором.
13. Выполнить усиленную гидроизоляцию гильз из полимерной липкой ленты.
14. Раскладку плит перекрытия ПО-4 уточнить по месту и согласовать со службой эксплуатации ООО "СКС".

						006/2021-4274-АС			
						Трубопровод канализационный, напорный №1 ул. Старонабережная, 103 КНС №13 (Инв. №4274)			
Изм.	Кол.уч.	Лист	№ док.	Подп.	Дата	Ремонт канализационной камеры №5	Стадия	Лист	Листов
Разраб.	Новиков Д.В.						Р	3	5
Проверил	Попова Л.В.					Разрез 2-2	ООО "Самарские коммунальные системы" УКСиР		
Нач. отд.	Максимов В.В.								

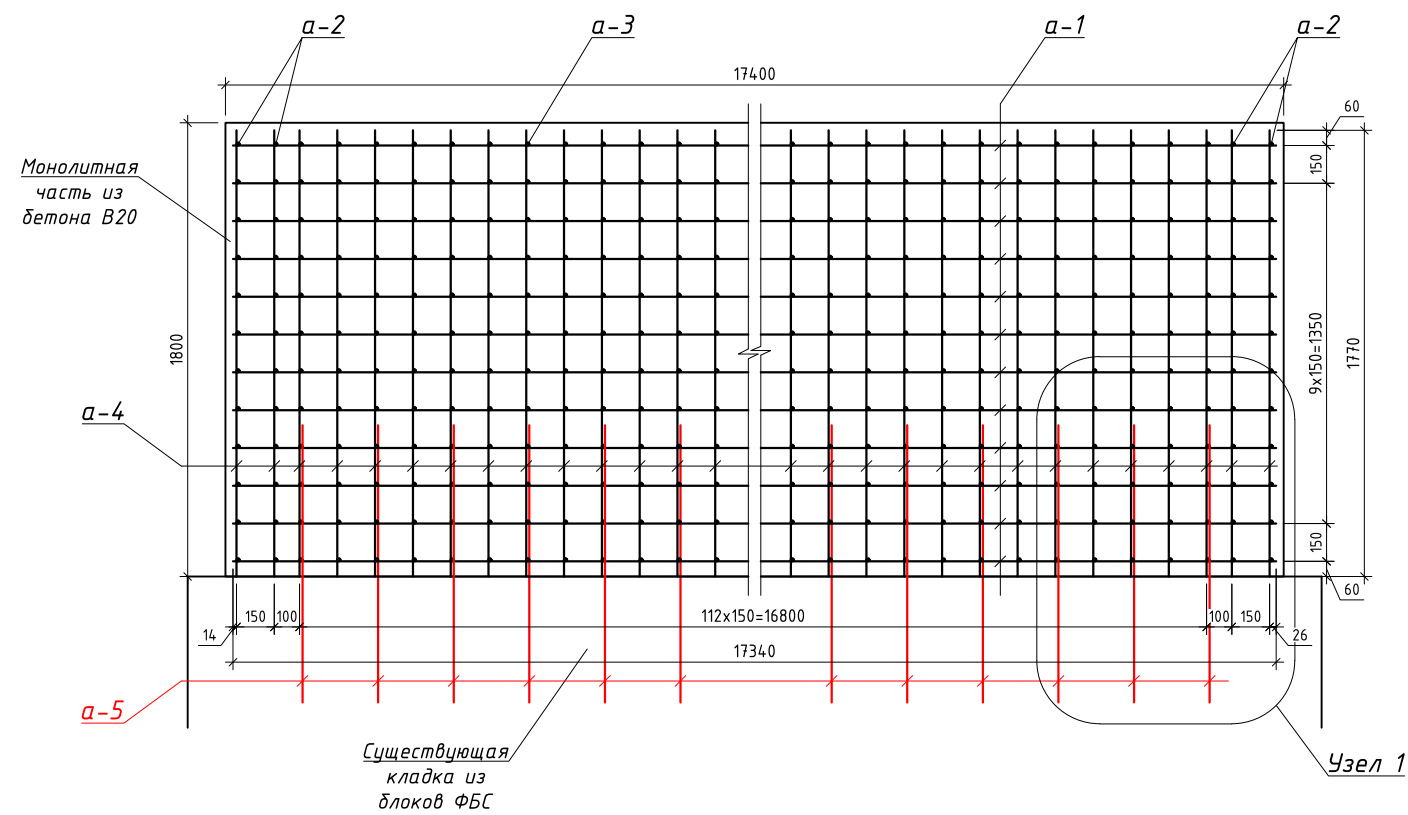
Опалубочный чертеж монолитной части. Каркас К-1






Каркас К-1. Вид Б

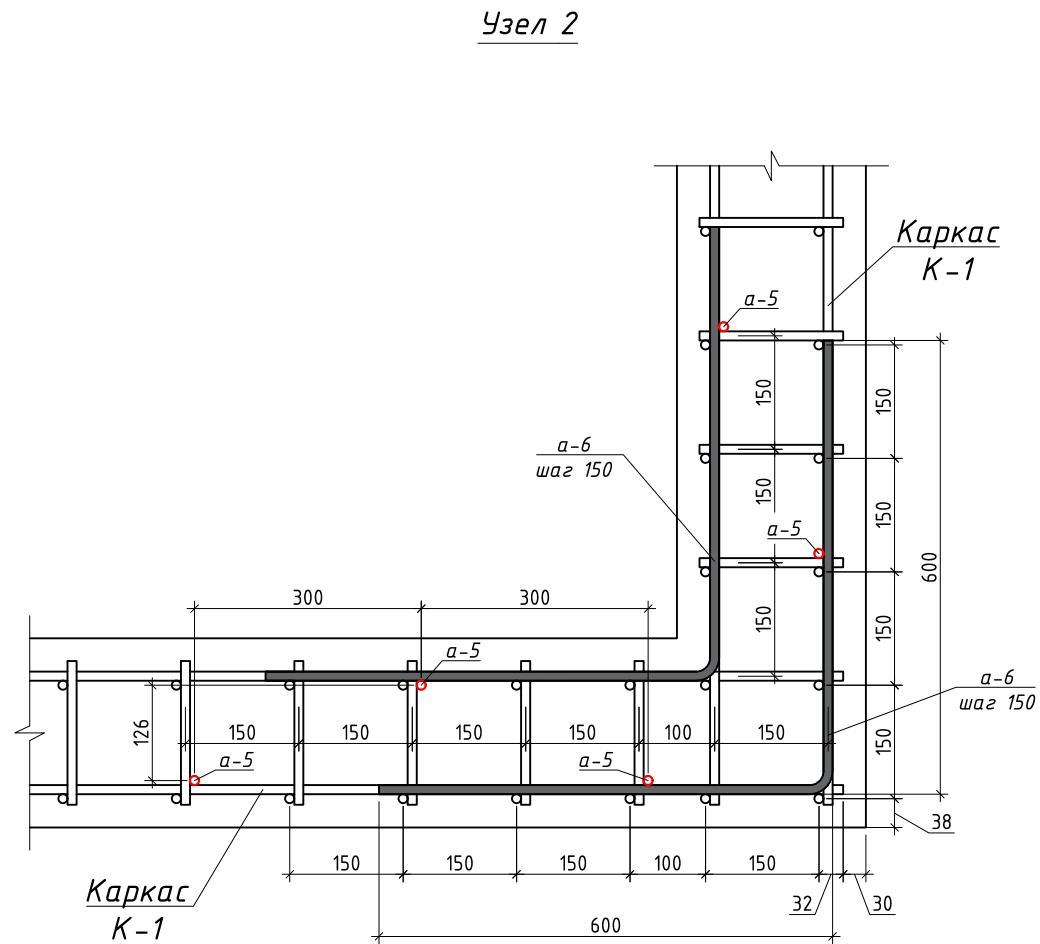
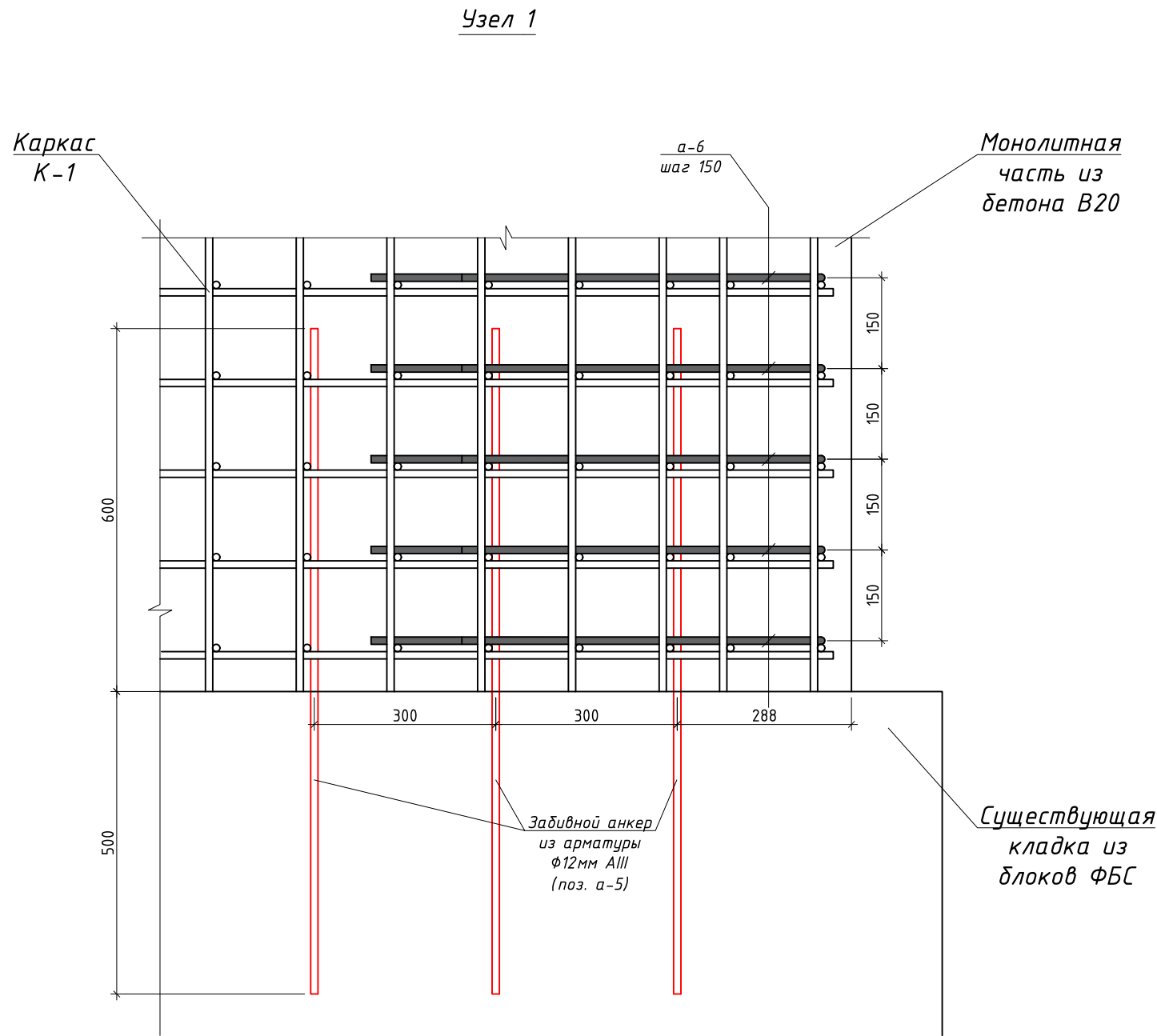


Каркас К-1. Вид А





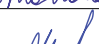
						006/2021-4274-АС			
						Трубопровод канализационный, напорный №1 ул. Старонабережная, 103 КНС №13 (Инв. №4274)			
Изм.	Кол.уч.	Лист	№ док.	Подп.	Дата	Ремонт канализационной камеры №5	Стадия	Лист	Листов
							Р	4	5
Разраб.		Новиков Д.В.				Опалубочный чертеж. Каркас К-1. Вид А. Вид Б	ООО "Самарские коммунальные системы" УКСиР		
Проверил		Попова Л.В.							
Нач. отд.		Максимов В.В.							

Согласовано					
Инв. № подл.	Подп. и дата	Взам. инв. №			






Ведомость деталей

Поз.	Эскиз
а-б	

						006/2021-4274-АС			
						Трубопровод канализационный, напорный №1 ул. Старонабережная, 103 КНС №13 (Инв. №4274)			
Изм.	Кол.уч.	Лист	№ док.	Подп.	Дата	Ремонт канализационной камеры №5	Стадия	Лист	Листов
Разраб.	Новиков Д.В.						Р	5	5
Проверил	Попова Л.В.								
						Узел 1. Узел 2. Ведомость деталей	ООО "Самарские коммунальные системы" УКСиР		
Нач. отд.	Максимов В.В.								

Согласовано				
	Взам. инв. №			
	Подп. и дата			
	Инв. № подл.			

Позиция	Наименование и техническая характеристика	Тип, марка, обозначение документа, опросного листа	Код оборудования, изделия, материала	Завод- изготовитель	Единица изме- рения	Коли- чество	Масса, единицы, кг	Примечание
1	2	3	4	5	6	7	8	9
1	Балка сталь. двутавровая 45Б1, L=7,4м	ГОСТ 26020-83			шт.	6	442,52	
2	Плита ПО-4; 2,3х1,5х0,2м; V=0,61м³	Серия 3.006.1-2/82*, вып. 2-2			шт.	8	1530	
3	Плита ПК 63.12-8IVm; 6,28х1,19х0,22м; V=0,88м³	Серия 1.141-1, вып. 64			шт.	12	2200	
4	Плита П18д-8; 0,74х2,16х0,15м; V=0,24м³	Серия 3.006.1-2/87*, вып. 1			шт.	2	600	
5	Плита П21д-8; 0,74х2,46х0,16м; V=0,29м³	Серия 3.006.1-2/87*, вып. 1			шт.	2	730	
	Каркас К-1:				шт.	1	2690,8	
а-1	- Арматура Ø12 AIII, L = 17340мм	ГОСТ 5781-82			шт.	48	15,4	
а-2	- Арматура Ø12 AIII, L = 7040мм	ГОСТ 5781-82			шт.	48	6,25	
а-3	- Арматура Ø12 AIII, L = 190мм	ГОСТ 5781-82			шт.	3768	0,17	
а-4	- Арматура Ø12 AIII, L = 1770мм	ГОСТ 5781-82			шт.	644	1,57	
а-5	Забивной анкер из арматуры Ø12 AIII, L = 1100мм	ГОСТ 5781-82			шт.	164	0,98	
а-6	Деталь из арматуры Ø12 AIII, L = 1183мм	ГОСТ 5781-82			шт.	48	1,05	
	Бетон В 20	В 20			м³	21,6		Монолитная бетонная часть
6	Люк легкий чугунный для колодца	Л			шт.	8	65	
7	Труба стальная электросварная Ø426х6мм (гильза)	ГОСТ 10704-91			м	0,35	62,15	
8	Труба стальная электросварная Ø377х5мм (гильза)	ГОСТ 10704-91			м	2,1	45,87	по 0,35м - 6шт.
9	Труба стальная электросварная Ø159х4,5мм (гильза)	ГОСТ 10704-91			м	3,85	17,15	по 0,35м - 11шт.
10	Стремянка -07	ТПР 902-09-22.84-КЖИ.С1-07			шт.	8	29,2	
11	Стремянка -08	ТПР 902-09-22.84-КЖИ.С1-08			шт.	8	32,4	
	ДЕМОНТАЖ:							
	ФБС 24.4.6-Т; V=0,543м³				шт.	43	1300	
	ФБС 12.4.6-Т; V=0,265м³				шт.	7	640	
	ФБС 9.4.6-Т; V=0,195м³				шт.	4	470	
	Плита ПО-4; 2,3х1,5х0,2м; V=0,61м³				шт.	8	1530	
	Плита ПК 63.12-8IVm; 6,28х1,19х0,22м; V=0,88м³				шт.	12	2200	
	Плита П18д-8; 0,74х2,16х0,15м; V=0,24м³				шт.	2	600	
	Плита П21д-8; 0,74х2,46х0,16м; V=0,29м³				шт.	2	730	

						006/2021-4274-АС.С			
Изм.	Кол.уч.	Лист	№ док.	Подп.	Дата				
Разраб.	Новиков Д.В.					Спецификация	Стадия	Лист	Листов
Проверил	Попова Л.В.						Р	1	1
							000 "Самарские коммунальные системы" УКСиР		
Нач. отд.	Максимова В.В.								